

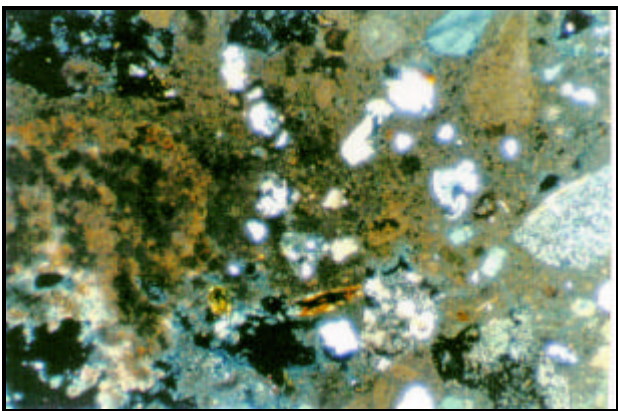
MILANO - BASILICA DI SAN MARCO CAPPELLA DELLA SANTA CROCE Indagini sulle pitture murali

Nell'ottobre del 1991 Syremont ha effettuato una serie di prelievi sulle pitture murali e sugli intonaci nella Cappella della Santa Croce (V cappella della navata destra) della Basilica di San Marco in Milano.

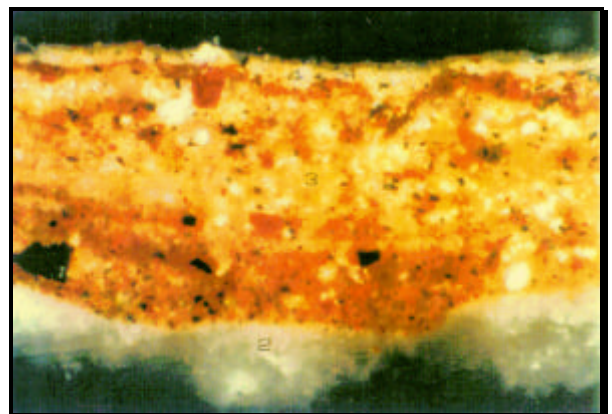
I prelievi hanno interessato i pennacchi della cappella ed i tondi della cupoletta ottagonale.

Le indagini effettuate sui numerosi campioni prelevati furono dirette a verificare e confrontare:

- **le tecniche pittoriche e di ritocco;**
- **la tipologia degli intonaci;**
- **l'uso di leganti organici;**
- **il contenuto e la composizione dei sali solubili.**



*Esame microscopico in sezione sottile di un intonaco
(luce trasmessa, Nicols incrociati, 32X)*



*Esame stratigrafico di uno strato pittorico
(luce riflessa, 32X)*