

PISA - CAMPOSANTO MONUMENTALE

Studio microclimatico

Sulla base dell'esame preliminare dei dati storici sono state effettuate quattro campagne stagionali di rilevamento ambientale e dei dati termoigrometrici: aprile 1989, luglio 1989, ottobre 1989, gennaio 1990.

Le campagne ambientali sono state effettuate al centro del Camposanto mentre i rilevamenti termoigrometrici hanno interessato:

- gli affreschi staccati,
- i sarcofagi romani,
- i monumenti funebri delle navate.

Per la navata ovest è stata effettuata una campagna termoigrometrica su base annuale con determinazione di temperatura superficiale ed umidità relativa di alcuni monumenti ed affreschi e dei flussi d'aria in prossimità della parete.

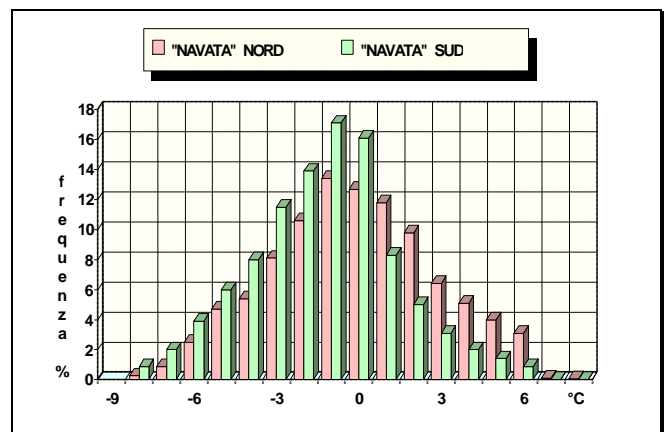
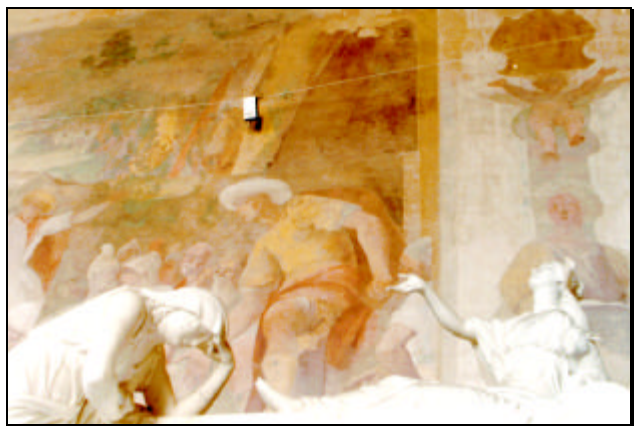
Ad integrazione dei dati microclimatici sono state inoltre effettuate rilevazioni non invasive della solfatazione superficiale su monumenti ed arredi marmorei ed indagini petrografiche.

Risultati

I livelli degli inquinanti gassosi e particellari sono risultati contenuti entro livelli accettabili, pur con apprezzabili incrementi nei periodi invernali.

In alcune zone delle navate si è riscontrato, principalmente nei periodi invernale e primaverile, la possibilità di formazione di condensa sulla superficie dei monumenti marmorei.

Gli affreschi, staccati e rideposti su supporti in vetroresina e pertanto isolati dal muro, risentono in misura minore dell'influenza delle variazioni termoigrometriche.



Frequenze della distanza della temperatura dei sarcofagi dalla temperatura di rugiada.