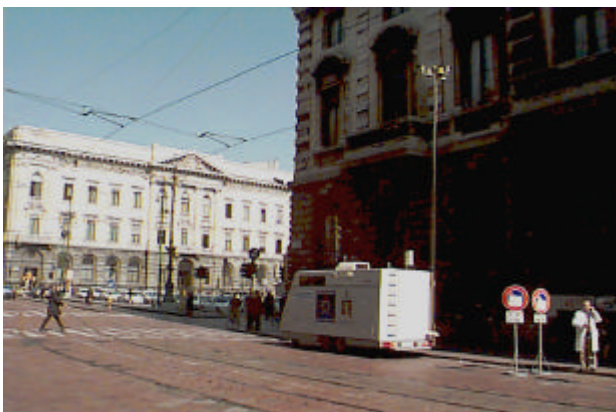


## Campagna Salvalarte 99

### MILANO – Piazza della Scala



Sito	SO2	NO	NO2	CO	O3	PTS
Catania- P.zza Duomo	4.2	44.7	40.2	2.4	17.0	75.3
Catania- P.zza Teatro Massimo	3.3	42.8	45.7	3.0	26.8	
Napoli – P.zza Trieste e Trento	7.4	64.9	62.8	2.0	36.3	63.0
Napoli – P.zza Museo Nazionale	9.8	195.4	93.8	5.3	22.5	
<b>Milano – P.zza della Scala</b>	<b>7.1</b>	<b>63.0</b>	<b>69.1</b>	<b>1.7</b>	<b>38.6</b>	<b>82.0</b>
Milano – P.zza S.M. delle Grazie	12.1	37.0	69.5	1.1	17.3	
Firenze – P.zza S.M. Novella	3.7	29.9	41.2	6.1	21.6	
Firenze – P.zza Duomo	3.4	56.2	37.8	1.4	34.0	38.3
Roma – Colosseo	4.8	74.4	54.3	3.1	23.2	74.9
Roma – P.ta S.Sebastiano	1.6	56.5	10.4	1.8	15.4	

## Intervento

La campagna di rilevamento della qualità dell'aria condotta a Milano dal 30 marzo al 9 aprile 1999 è stata effettuata in piazza della Scala, uno dei luoghi simbolo della città. Sulla piazza prospettano il Palazzo Marino, sede del Comune ed il piemariniano Teatro alla Scala.

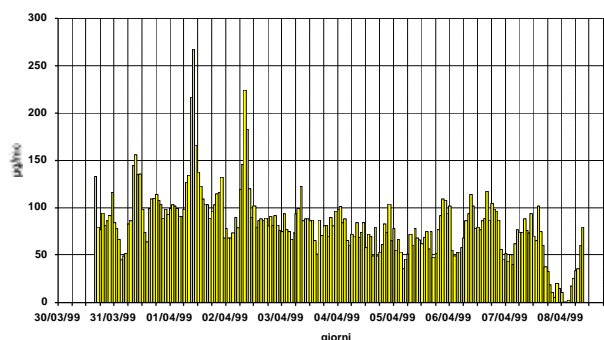
## Risultati e considerazioni

Nella tabella sono riportati i risultati relativi ai principali inquinanti (espressi in microgrammi per metro cubo d'aria ad eccezione del CO espresso in milligrammi per metro cubo).

Le concentrazioni medie degli inquinanti nel periodo, pur risultando al di sotto dei valori guida della legislazione italiana possono già costituire un principio di rischio per la conservazione dei monumenti.

In particolare il Biossido di Zolfo, responsabile della trasformazione del marmo e delle pietre calcaree in gesso, raggiunge picchi di oltre 100 µg/mc nelle ore di maggior traffico automobilistico.

Particolato Sospeso - Andamento nel periodo



Biossido di Zolfo - Andamento nel periodo

